

Toolbox: Veilig werken met minigraver

Tips en vuistregels

Introductie

Gebruik van een minigraver of minishovel vereist aandacht. Deze machines, met een gewicht tot 5,5 ton, hebben een smalle spoorbreedte, wat het risico op kantelen vergroot. We moeten alert zijn op de mogelijkheid van kantelen, vooral op hellingen bij sloten of kanalen, en bij het op- en afrijden van aanhangwagens of auto's.

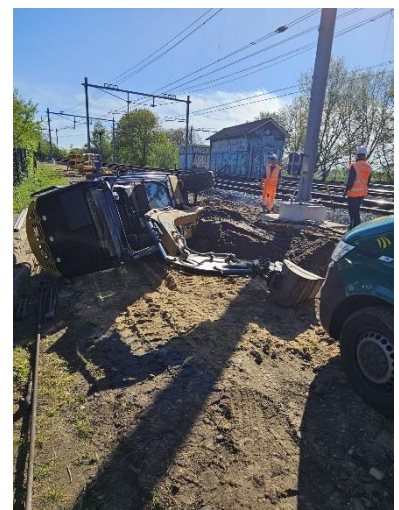
Werken op een helling

Het werken op taluds en hellingen brengt het risico met zich mee van kantelen en wegglijden, wat vaak leidt tot beknellingen en zelfs te water raken. Langdurig werken op dergelijke terreinen kan ook leiden tot een oncomfortabele houding in de machine, wat belastend is voor het lichaam. Hierdoor is het zeer belangrijk dat we ons houden aan bepaalde regels om deze problemen zo goed mogelijk te beperken.

- ✓ Voordat je begint met werken op een helling of talud, is het belangrijk om samen met je collega's te overleggen hoe je dit veilig kunt doen. Bespreek mogelijke risico's om ervoor te zorgen dat iedereen op de hoogte is van de werkinstructies die genomen moeten worden.
- ✓ Kies een werkmethode waarbij je de risico's voor jezelf, anderen en de omgeving onder controle hebt.
- ✓ Werk bij voorkeur vanaf het vlakke terrein boven of onder de helling om een onevenwichtige positie te vermijden. Neem de bodemgesteldheid van het vlakke terrein in overweging tijdens het werk.

Als het werk niet op die manier verricht kan worden, houd dan rekening met de hellingshoek:

- Draagkracht van de bodem
- Kuilen en gaten en andere obstakels
- Vochtigheid
- Begroeiing



Toolbox: Veilig werken met minigraver

Tips en vuistregels

Algemene veiligheidsregels

- ✓ Til niet meer dan is toegestaan
- ✓ Draag de juist PBM
- ✓ Ken de Hefcapaciteit van de machine
- ✓ Zorg dat de machine zo vlak mogelijk staat
- ✓ Plaats indien nodig afscherming voor onbevoegde
- ✓ Stop als er een persoon binnen de draaicirkel is van de machine,
- ✓ Graaf alleen als er een KLIC-melding is gedaan
- ✓ Meld afwijkingen en beschadigingen aan de uitvoerder
- ✓ Bij afwijkende situaties voer altijd een LMRA uit
- ✓ Hou goed contact met de grondwerker en laat indien nodig de grondwerker de minigraver begeleiden.
- ✓ Dagelijks inspectie van de minigraver (insmeren)



Insmeren van minigravers

Het is zeer belangrijk dat we continue elkaar op de hoogte stellen en aanspreken over de regels. Als het werk niet veilig uitgevoerd kan worden zoals bedacht, ga terug naar je leidinggevende(n) en bepaal een nieuwe werkmethode. **We werken veilig of we werken niet**
